

seures:

Date: _____
Heure: _____
Durée: 1 ½ heures
Page: 1 de 10

7 pages
~~1 page~~

cle le nom de ta professeure)

S F A M P L E

Quels mots vont ensemble? Écris la lettre de la bonne réponse dans le tiret à gauche.
(10 points)

- | | |
|-----------------|---------------------------------------|
| 1. vieille | A. Un réservoir |
| 2. Un séjour | B. Une chicane |
| 3. mentir | C. Ce qu'on fait aux grands vêtements |
| 4. l'essence | D. Contraire de jeune |
| 5. un fossé | E. Une allergie |
| 6. se dominer | F. Un poupon |
| 7. un noeud | G. Un agent de police |
| 8. un poing | H. Ce qu'on mange |
| 9. un conflit | I. Un coup |
| 10. une rougeur | J. Un voyage |
| | K. Un lieu à côté de la route |
| | L. Une loi |
| | M. Un mensonge |

Quelle forme du verbe au présent? (10 points)

1. (écrire) J' _____ chaque mois à ma correspondante en Martinique.
2. (comprendre) _____ -vous pourquoi il est essentiel de protéger l'environnement?
3. (connaître) Il _____ bien la ville de Québec parce qu'il y est allé plusieurs fois.
4. (croire) Ils _____ que la publicité reflète les valeurs de la société.
5. (s'entendre) Je _____ bien avec la plupart des gens.
6. (venir) Ils _____ de Perth, en Australie.
7. (vivre) Elle _____ avec sa mère et son beau-père.
8. (savoir) Nous ne _____ pas quoi faire pour mieux nous organiser.
9. (se réveiller) Tu ne _____ pas souvent avant huit heures du matin.
10. (lire) Ils _____ beaucoup de magazines de sports.

(2)

Es-tu géographe? Où sont les villes suivantes? (5 points)

Modèle: Paris? Paris est en France.

1. Rome? _____
2. Tokyo? _____
3. Orlando? _____
4. Londres? _____
5. Berlin? _____

Tu es le directeur de Centennial et tu rédiges des règlements concernant l'école. Complète les phrases ci-dessous par le bon pronom: lui, leur ou y. (8 points)

CENTENNIAL C.V.I.

Règlements concernant l'école

1. On traite toujours les étudiants avec respect. On ne _____ parle jamais impoliment.
2. On donne les livres aux étudiants et on _____ explique l'importance de les garder en bonne condition.
3. Si le prof demande le nom d'un étudiant, il doit _____ donner cette information.
4. Il y a des boîtes de recyclage dans l'école. On encourage les autres à _____ mettre les déchets.
5. Si un étudiant regarde l'examen d'un autre étudiant, le professeur _____ dit d'aller tout de suite au bureau du directeur.
6. Attention aux tables dans la cafétéria. On ne doit pas _____ laisser des assiettes sales.
7. Si un étudiant de français parle anglais en classe, on doit _____ expliquer ses responsabilités.
8. Si un étudiant arrive à la salle de classe après neuf heures, il doit parler avec son sous-directeur/sa sous-directrice avant d'_____ entrer.

③

s membres de la famille Jacob s'écrivent divers messages. Réponds aux questions posées dans les messages en remplaçant les mots soulignés par un pronom. N'oublie pas l'accord du participe passé. (points)

mples:

trad.
Is-tu lavé la voiture?

Papa,
Oul, je l'ai lavée.
Brad

Nicole,
Tu as bu le lait?

Papa,
Oul, je _____

Maman,
Est-ce que Brad a acheté les billets?

Nicola,
Non, il _____

3. Thérèse,
Les enfants ont-ils fini les pages?

Paul,
Oul, ils _____

4. Paul,
Nicola a terminé sa leçon de danse?

Thérèse,
Non, elle _____

Ajoute une expression impersonnelle différente pour compléter chaque règle du Club Ecolo. (3 points)

- _____ d'utiliser les deux côtés d'une feuille de papier.
- _____ de jeter les produits toxiques et inflammables avec le reste des déchets.
- _____ de faire don des vêtements usagés.

1. Écris le futur des verbes donnés: (6 points)

Dans la maison de l'avenir, les robots (faire) _____ le ménage; ils (préparer) _____ les repas et (sortir) _____ le coeur de la maison; il les ordures. Un ordinateur (être) _____ la température des pièces et (établir) (contrôler) _____ les menus pour la famille.

0. ④

Voici des élèves qui montrent les traits de personnalité différents.

Écris la bonne forme de l'adjectif qui leur convient. (4 points)

1. Suzanne aime beaucoup parler en classe. Son prof dit qu'elle est très _____.
2. Jean veut faire son travail tout seul, sans assistance. Il est _____.
3. Marie a un grand groupe d'amis qui l'adorent parce qu'elle est très _____.
4. Jacques ne parle à personne et ne fait jamais le contact des yeux. Il est vraiment _____.

Choisis le bon participe passé de la liste pour finir ces phrases: (4 points)

lu dû fait eu pris été vu mis pu voulu

Cet athlète a _____ faire six heures d'entraînement chaque jour parce qu'il a _____ participer dans les jeux olympiques. Il a _____ en bonne forme au début mais huit semaines plus tard il a _____ des muscles incroyables.

Remplace les mots soulignés par des pronoms. Attention à l'ordre des pronoms et à l'accord du participe passé! (10 points)

1. Je dois commander plusieurs pizzas pour la réunion.

2. Ne mange pas les biscuits avant le souper!

3. Qui peut répondre à cette question?

4. Achète du pain!

5. Il a expliqué la situation à son copain.

30NT p 5

6. Vous nous avez déjà parlé de vos projets.

7. Il y a deux journaux à Guelph.

8. Elle ^{11e} Va à la banque avant qu'elle se ferme.

Finis les phrases avec la bonne forme du verbe à l'imparfait. (7 points)

Quand je (être) _____ petit, je (avoir) _____ beaucoup de copains. En hiver on (aimer) _____ jouer dans le parc. Luc et Lucie (faire) _____ les boules de neige et moi, je (jouer) _____ au hockey. Quelquefois nous (patiner) _____ sur la rivière jusqu'à l'heure du déjeuner. On (s'amuser) _____ bien ensemble.

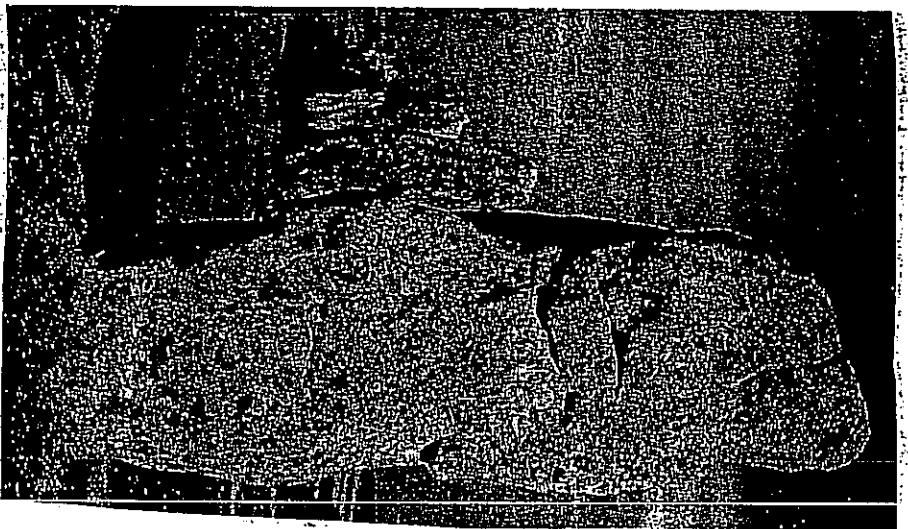
• Complète la phrase avec une bonne idée. (6 points)

1. Pour créer une publicité efficace, il est nécessaire _____

2. Pour apprendre une deuxième langue, il est essentiel _____

3. Quand il fait beau, il est agréable _____

Carnac



Dans le sud-ouest de la Bretagne, près de la mer, se trouve un des sites archéologiques les plus importants de France. C'est là, près de la ville de Carnac, que se dressent° ces grosses pierres appelées menhirs. Dans un seul groupe il y en a plus de onze cents, debout, formant de longues avenues. Les plus petites pierres n'ont qu'un mètre de haut ; les plus grandes en ont généralement quatre.

Qui a élevé ces milliers° de pierres ? La légende dit que c'est Saint-Cornély qui, après avoir traversé l'Europe pour suivi par des soldats ennemis, est enfin arrivé à la mer. Il a regardé les soldats qui s'approchaient° et a fait le miracle de les changer en pierre. Les soldats de pierre restent debout depuis ce temps-là. Seulement chaque année, la veille° de Noël, ils redevenaient des hommes et descendent un peu plus vers la mer.

Voilà la légende. En fait,° on sait que ce sont des hommes qui ont élevé les menhirs. On sait aussi que l'orientation des avenues correspond au lever et au coucher du soleil au moment des solstices, formant ainsi une sorte de calendrier. Et on pense maintenant que les menhirs jouaient un rôle important dans les cérémonies des hommes de la préhistoire.

Voilà à peu près tout ce qu'on sait. La date des travaux de ces architectes reste un mystère. Quelques-uns disent qu'ils vivaient il y a plus de onze mille ans ; d'autres croient qu'ils ont fait leur travail il y a moins de deux mille ans. Mais c'est probablement pendant l'âge des métaux, peut-être deux mille ans avant J.-C. Cette date correspond à celle de Stonehenge, un site similaire en Angleterre.

Synonymes

Trouvez un synonyme.

La date des travaux n'est pas connue. →
La date des travaux reste un mystère.

1. Le saint a transformé les soldats en pierre.
2. Les menhirs se tiennent debout près de la ville de Carnac.
3. A vrai dire, c'est à peu près tout ce qu'on sait.
4. Les menhirs, jouaient un rôle dans leurs rites.
5. Pas loin de la mer se trouve un site archéologique.

Adaptation d'un article de TOP

Vrai ou faux ?

Corrigez le sens de la phrase, s'il est faux.

1. Les menhirs se trouvent au sud-est de la Bretagne.
2. Ce site archéologique est loin de toute ville.
3. Toutes les pierres ont un mètre de haut.
4. La légende dit que le saint Cornély a changé des soldats en pierre.
5. Ce sont des soldats qui ont élevé les menhirs.
6. L'orientation des pierres ne signifie rien.
7. La date précise de la construction des avenues de menhirs est connue.
8. Le site près de Carnac a à peu près le même âge que celui de Stonehenge.

Questions - Répondez dans vos phrases complètes.

1. Où se trouve Carnac ?
2. Qu'est-ce que c'est qu'un menhir ?
3. Combien de menhirs y a-t-il à Carnac ?
4. Carnac ressemble à quel site en Angleterre ?
5. Quelle est la légende de Carnac ?
6. Pourquoi a-t-on élevé les menhirs ?
7. Quelle date donne-t-on pour la construction de Carnac et de Stonehenge ?

